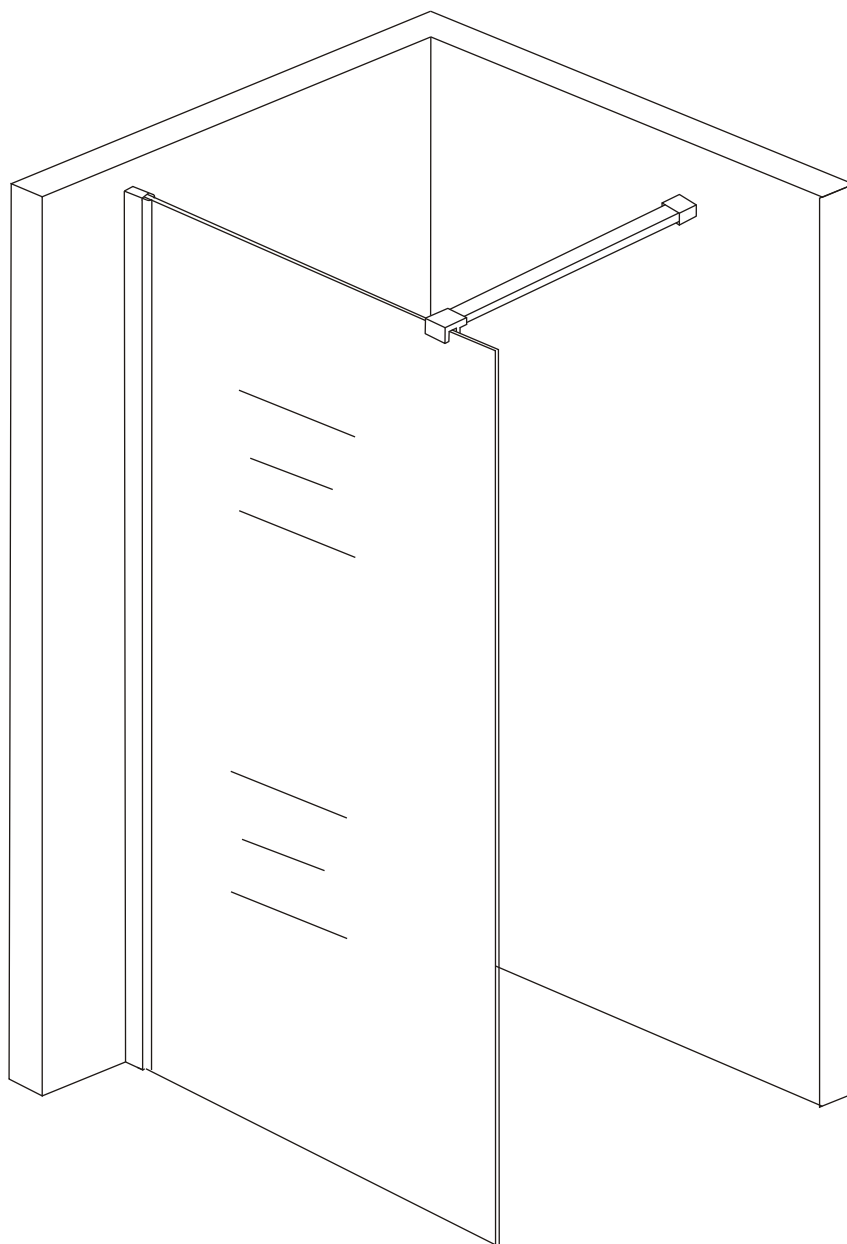


# INSTALLATIE VOORSCHRIFT

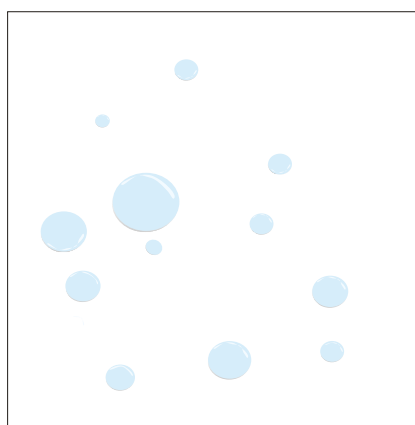


inloopdouche met NANO behandeld glas

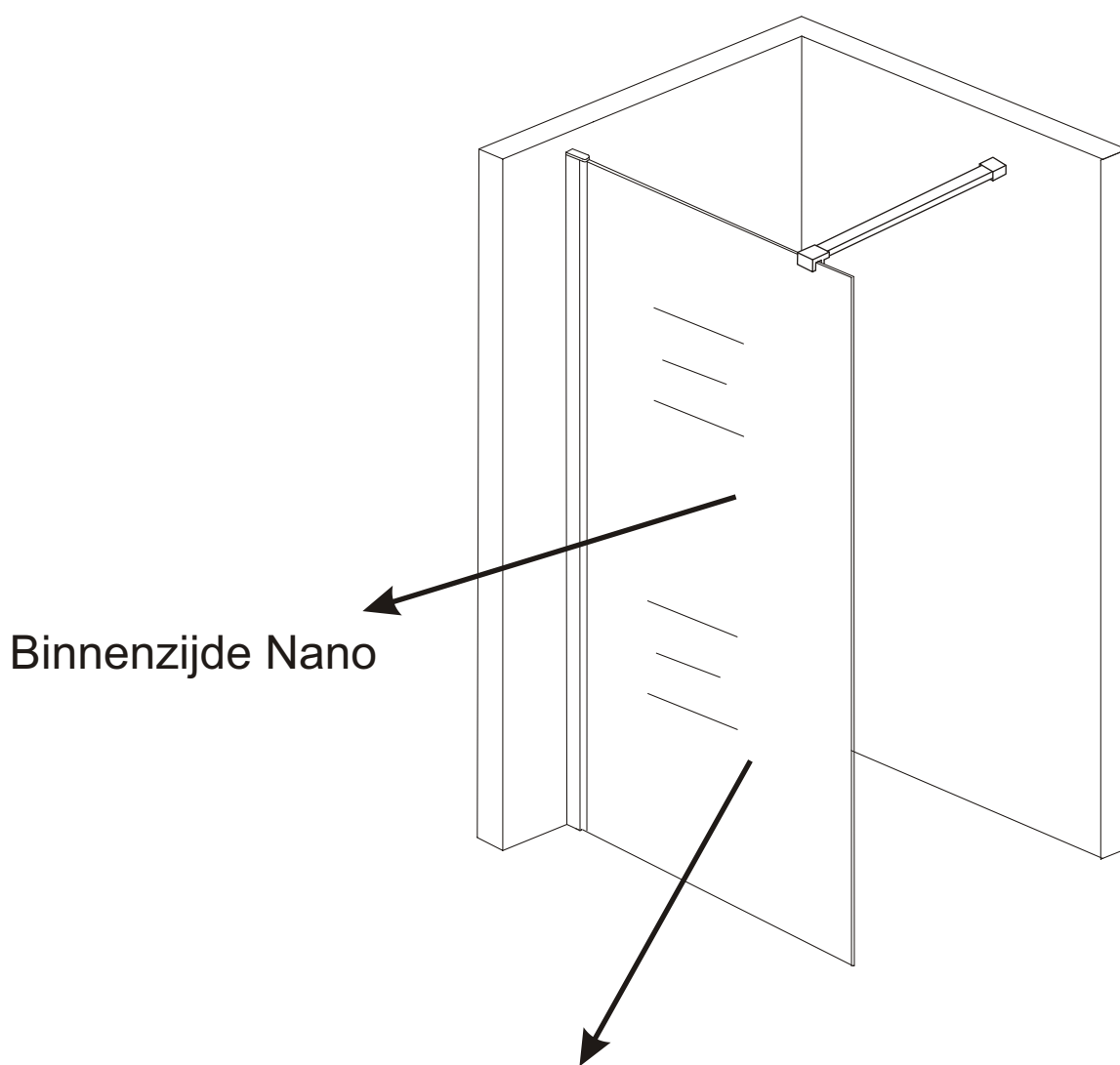
**RoHS** **CE** **ISO9001:2000**



zonder Nano



met Nano

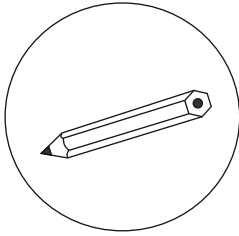


Binnenzijde Nano

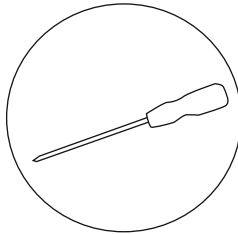
Houdbaarheid Nano: 2 jaar Garantie (normaal gebruik)

Let op: Gebruik geen harde of scherpe voorwerpen (schuurmiddel, schuursponsjes) om het glas of profielen schoon te maken.  
Het glas uitsluitend met een vochtige zachte doek behandelen.

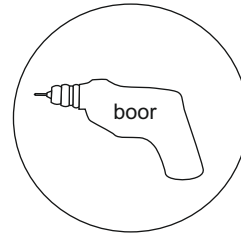
# GEREEDSCHAP



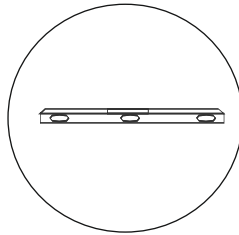
Potlood



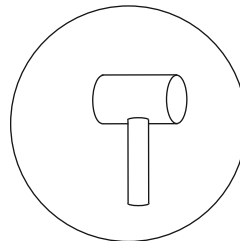
Kruisschroevendraaier



Boormachine met boor 6mm

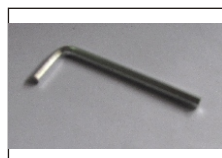
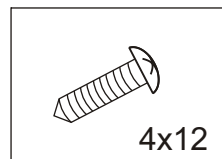
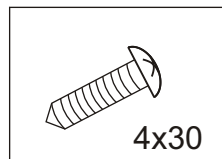
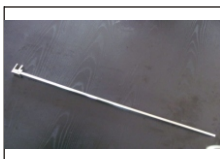
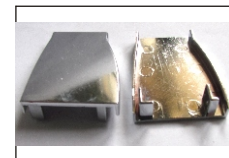
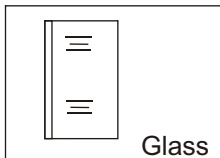


Waterpas

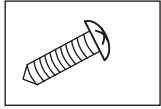
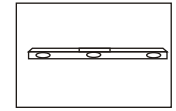
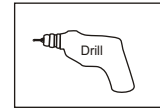
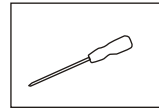
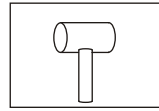
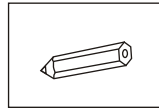
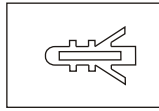
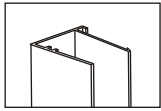


Rubberen hamer

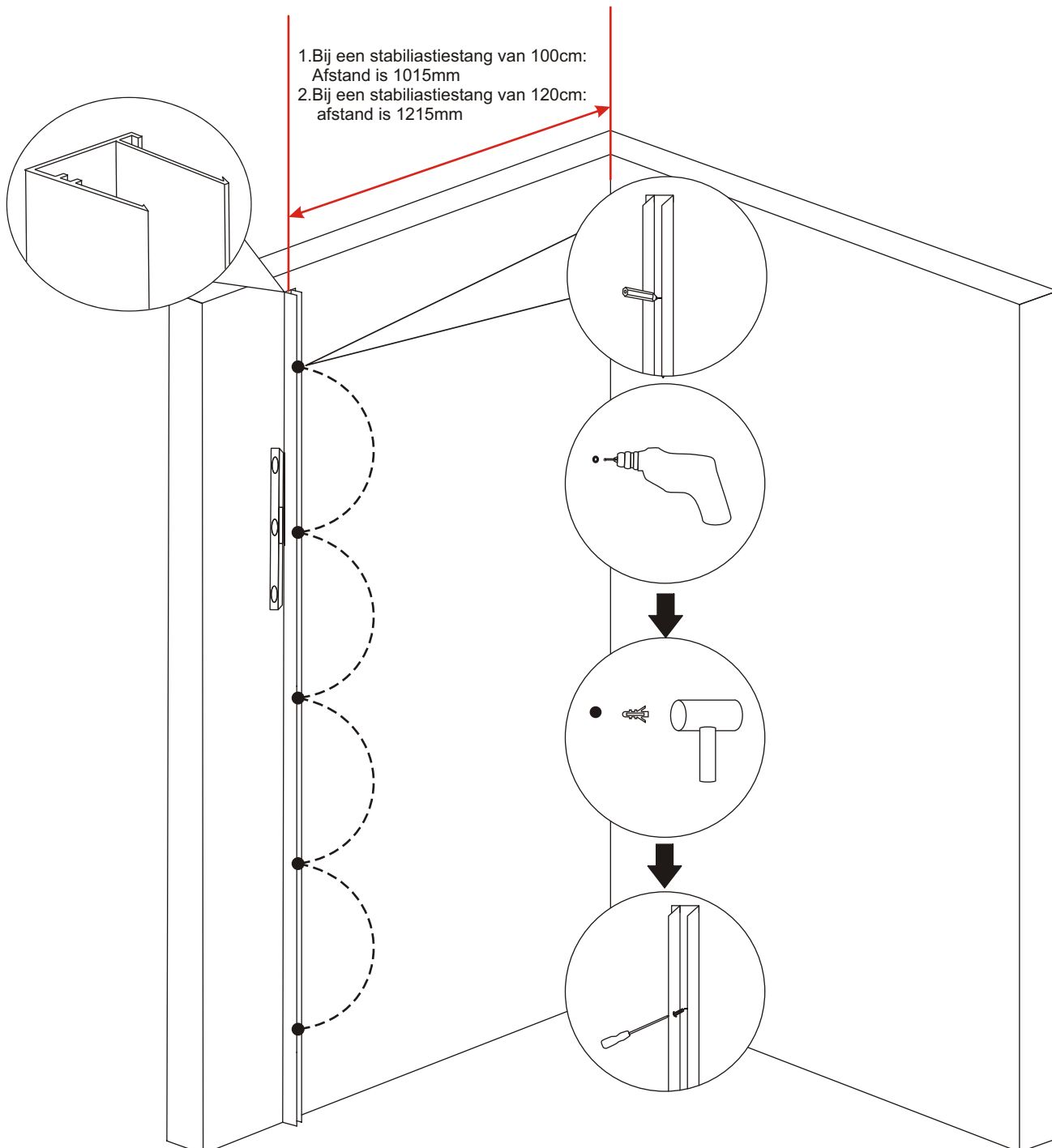
## Inhoud van de verpakking:



1. Houdt het aluminium profiel tegen de muur met behulp van het waterpas.
2. De gaten aftekenen met het potlood.
3. De gaten boren met een 6mm boortje.
4. Stop de pluggen in de gaten en schroef het profiel vast aan de muur.



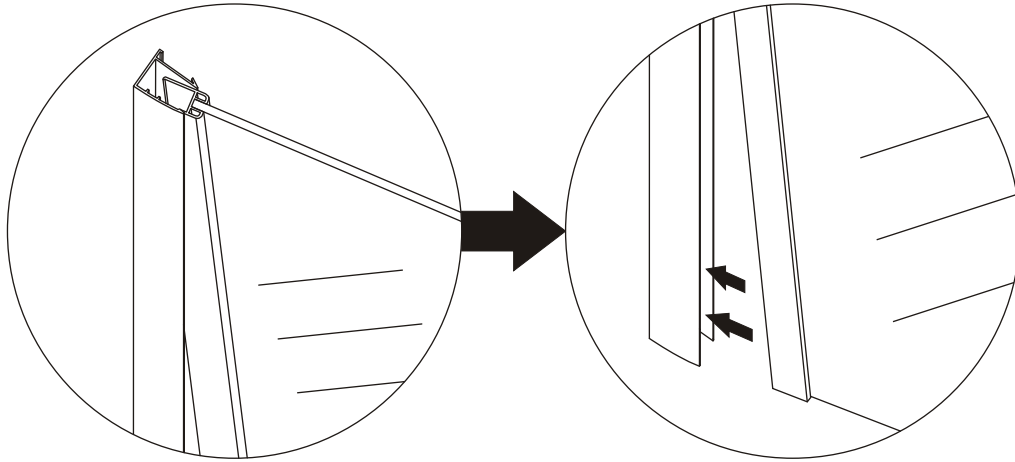
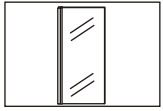
Let op: de maten van 300\*2000 tot 700\*2000 zijn naar buiten verstelbaar (bijv. 30cm is verstelbaar van 300 tot 320) en de maten 800\*2000 tot 1400\*2000 naar binnen (bijv. 80cm is verstelbaar van 780 tot 800!)



1. Schuif de glazen wand in het profiel.

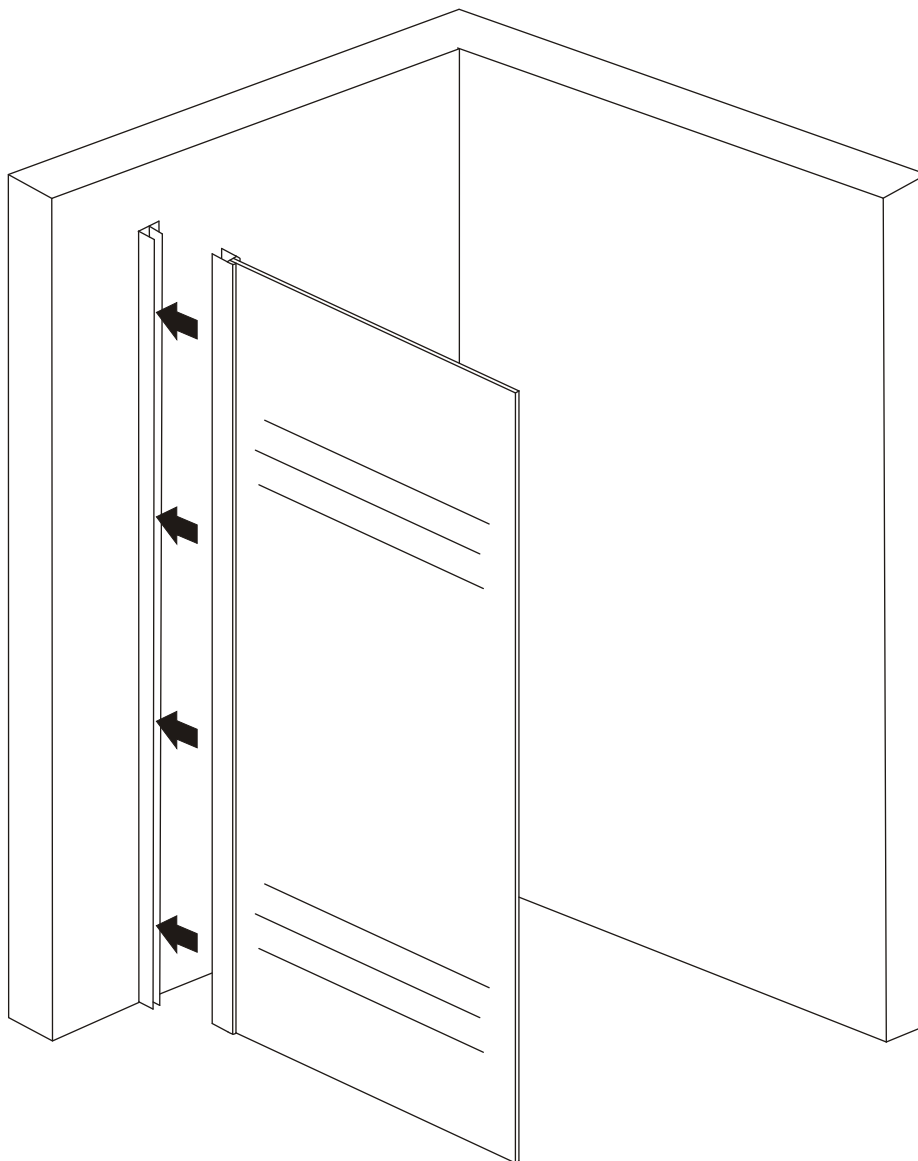
**Opmerking:** omdat dit model zowel links als rechts te plaatsen is moet u er voor zorgen dat de NANO zijde altijd aan de binnenzijde zit. De NANO zijde is te herkennen aan

dit  label.

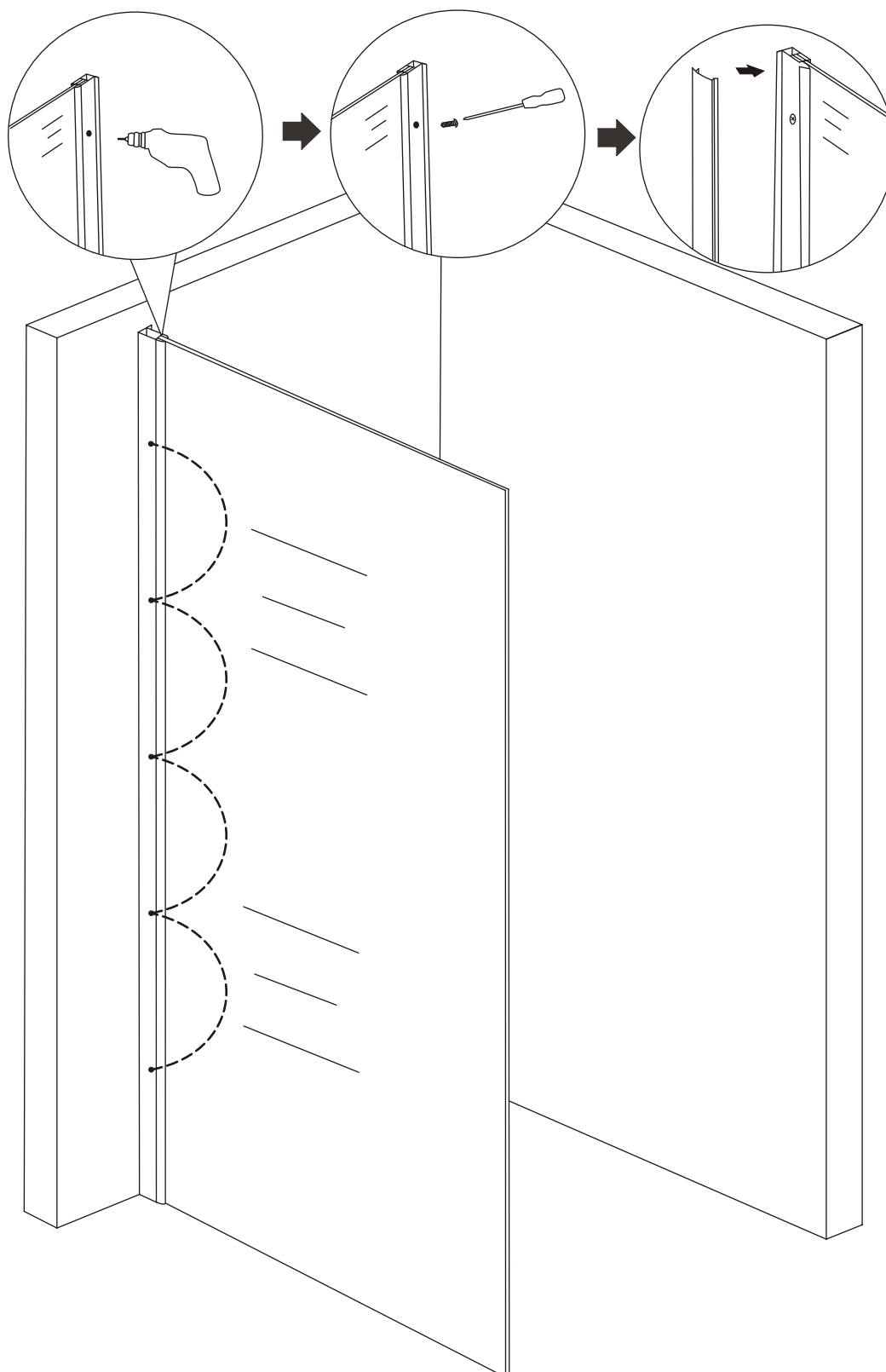
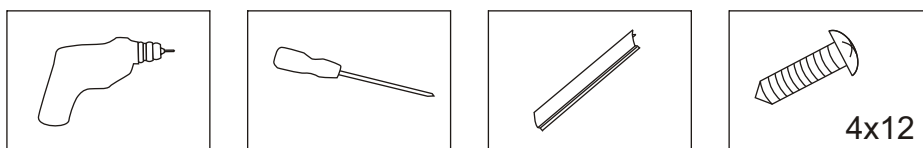


Eerst de bovenzijde in profiel

Daarna in zijn geheel plaatsen



1. Schroef de wand volgens onderstaand schema vast



1. Allereerst de stabilisatiestang assembleren alvorens deze te monteren
2. Plaats de stang op de juiste positie op de wand mbv de waterpas, zonder deze vast te zetten en
3. Teken de wandhouder af
4. Boor het gat met een 6mm boortje
5. Stop de meegeleverde kunststof plug in het gat en monteer de wandhouder
6. schuif de stang in de wandhouder en plaats de andere zijde op de glaswand.
- Indien de stang te lang is deze inkorten met een handzaag.
7. draai alle schroeven vast

